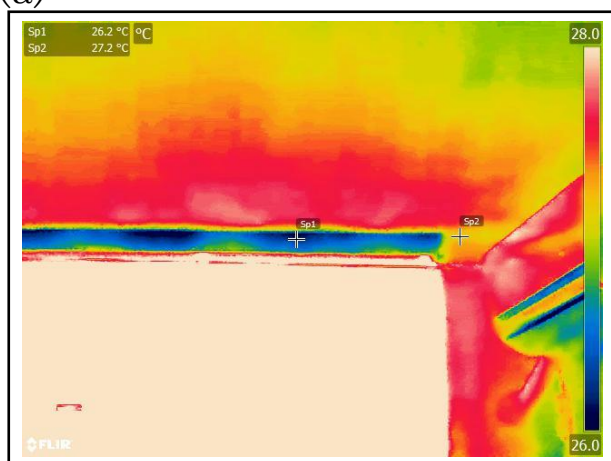


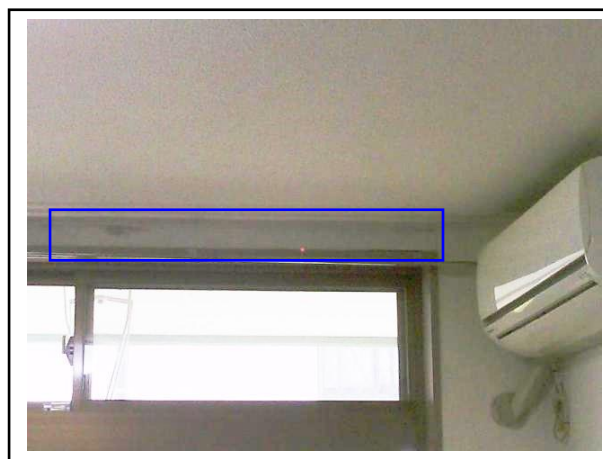
No.1 漏水状況調査

調査日	2021/7/12
調査箇所	漏水被害箇所
被害状況	温度差 0.5~1.0℃程度 水分滞留を確認

(a)

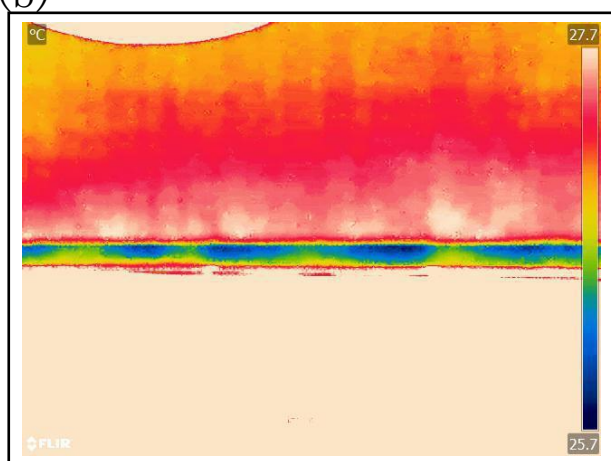


赤外線解析画像



可視画像

(b)

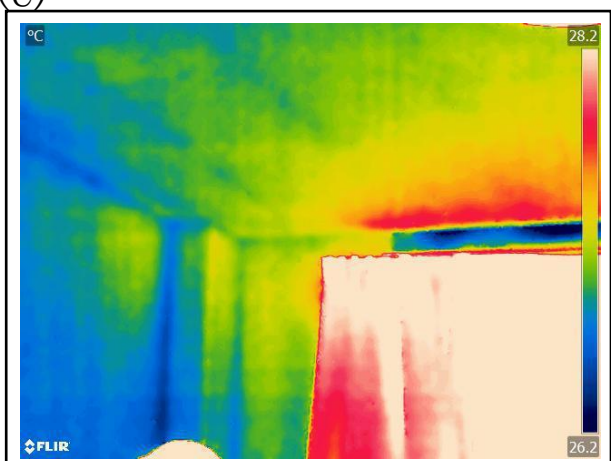


赤外線解析画像



可視画像

(c)



赤外線解析画像

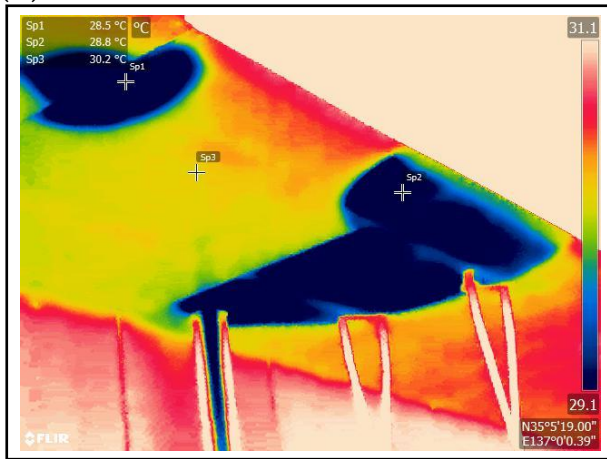


可視画像

No.2 漏水状況調査

調査日	2021/7/12
調査箇所	漏水原因箇所部屋 専用庭
被害状況	温度差 1.0℃以上 (a)(b)バルコニー天井(上裏)に水分滞留を確認 ※(c)写真抜粋 外壁にも水分滞留を確認(今回の漏水には関係ない) 打継目地、各所の取り合いから雨水が侵入している

(a)

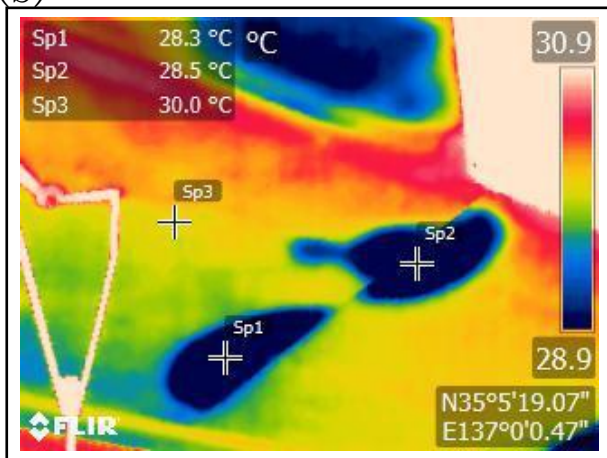


赤外線解析画像

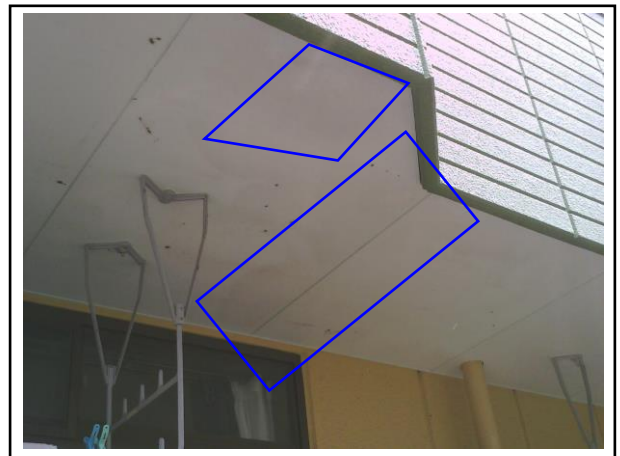


可視画像

(b)

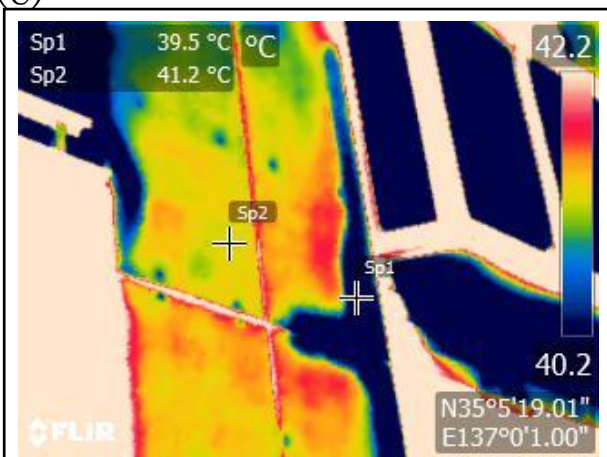


赤外線解析画像

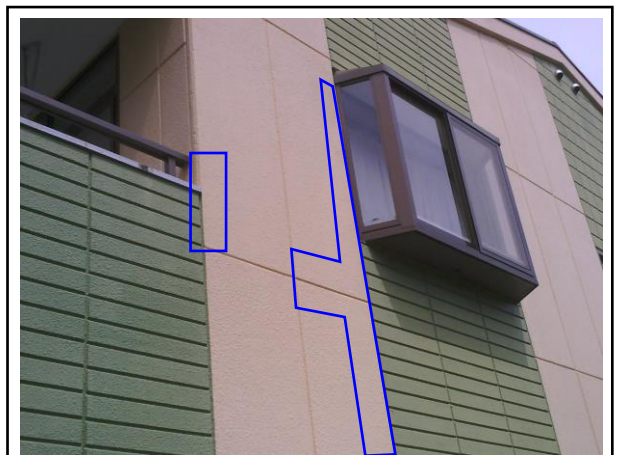


可視画像

(c)



赤外線解析画像



可視画像

No.3 漏水状況調査(目視)



調査日	2021/7/12
調査箇所	被害箇所 上階バルコニー
室外機周辺 水濡れ確認 雨が降っていない状態でも 濡れている	



調査日	2021/7/12
調査箇所	被害箇所 上階バルコニー
同上	



調査日	2021/7/12
調査箇所	被害箇所 上階バルコニー
同上 室外機の排水ドレンホースが短いため、バルコニー床へ垂れ流しになっている。よって、雨天時でなくともバルコニー床のクラック(ひび割れ)箇所から水分が侵入し、階下へ漏水と推測されます。	