

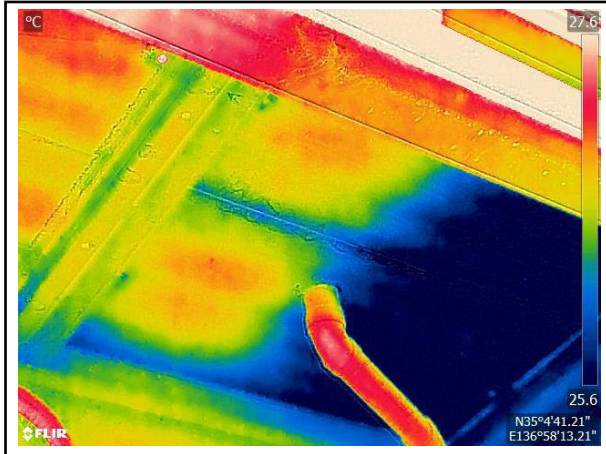
漏水診断調査 簡易報告書

[REDACTED]



No.1 漏水状況調査

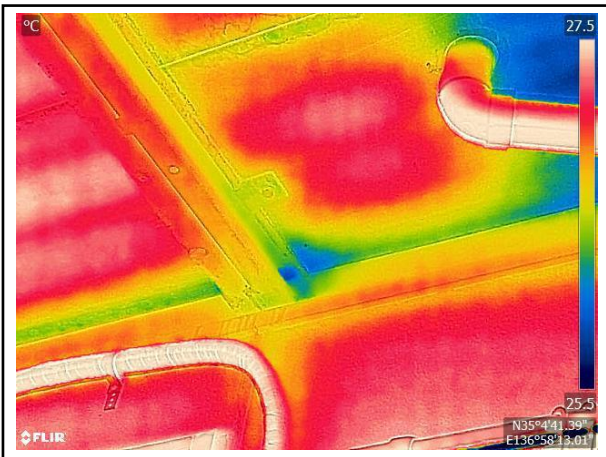
調査日	2022/7/18
調査箇所	2Fバルコニー上裏
被害状況	僅かに温度差 0.5°C 水分滞留を検知



赤外線解析画像



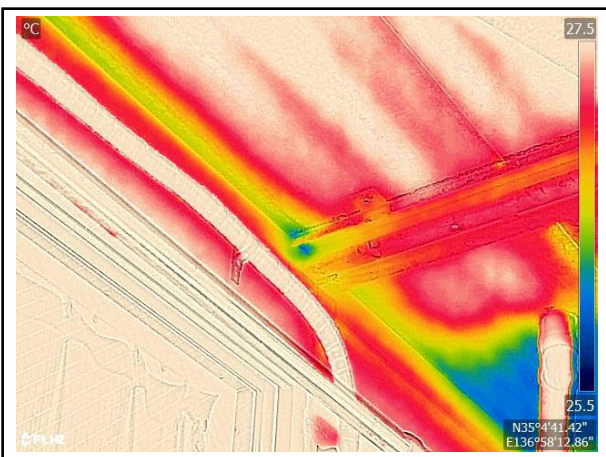
可視画像



赤外線解析画像



可視画像



赤外線解析画像

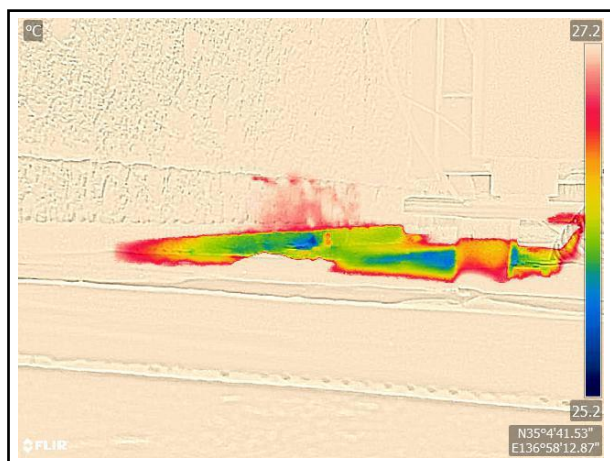


可視画像

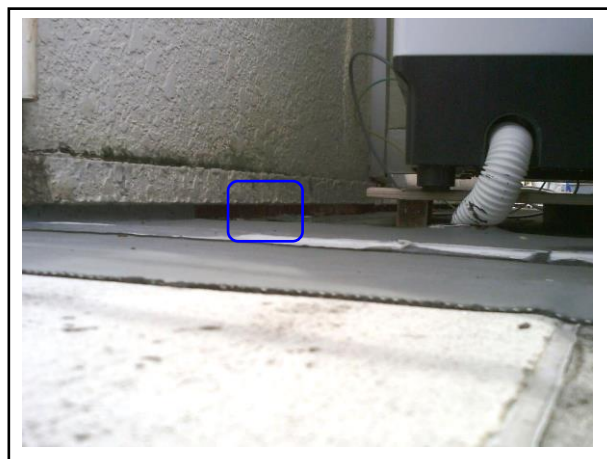
No.2 漏水状況調査

調査日	2022/7/18
調査箇所	2Fバルコニー
被害状況	僅かに温度差 0.5°C 水分滞留を検知 洗濯機起動させる前と後では水分滞留の範囲が変動。 洗濯給水管からの僅かな水分がにじみ出ていると推察。 給水管は常時管内に水があり、水圧が掛かっています。 水栓を開放することで水圧が減り、にじみ出る水分量も減ります。

洗濯水栓開放前



赤外線解析画像

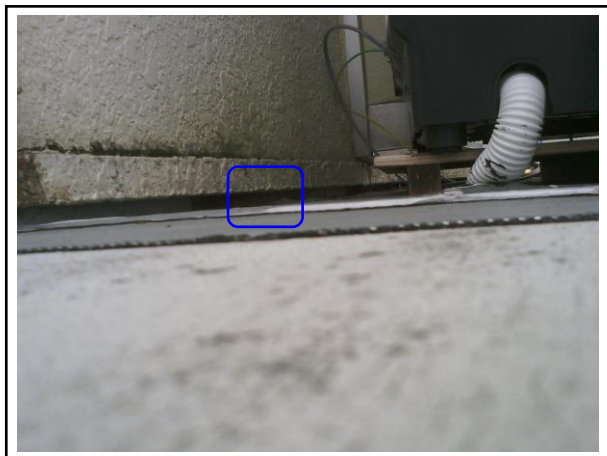


可視画像

洗濯水栓開放後



赤外線解析画像



可視画像